

乳酸菌生菌検出

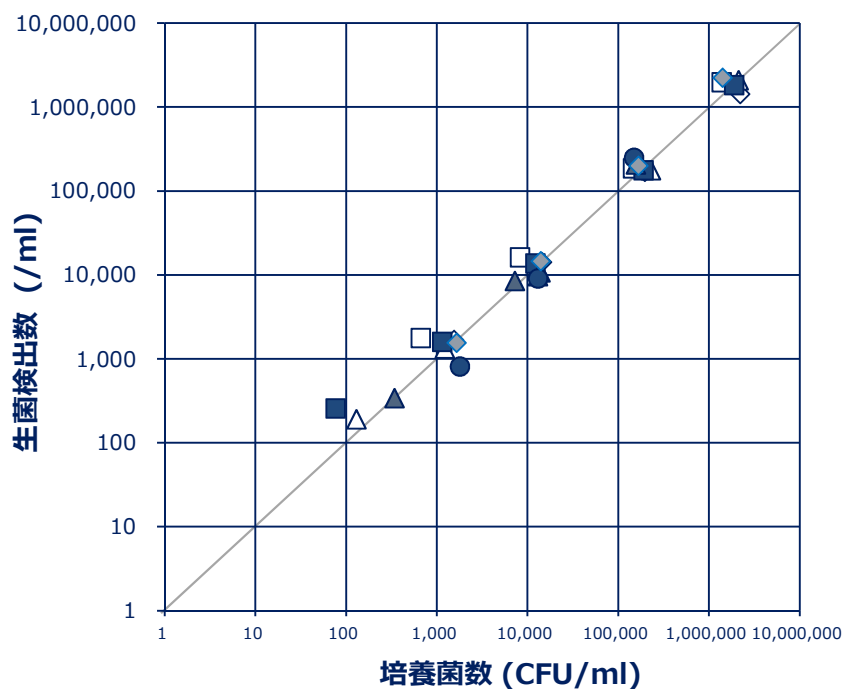
使用検体：乳酸菌溶液

検出手順

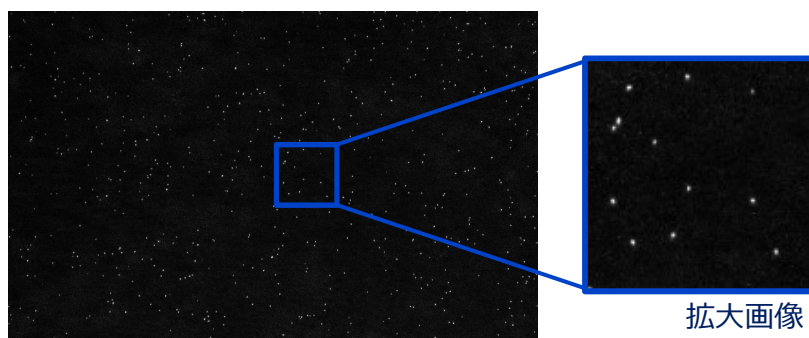
- ①検体を生理食塩水で段階希釈
- ②希釈した検体をメンブレンフィルターにろ過
- ③生菌検出試薬で染色(35°C、10分間)
- ④**rapisco**で撮影、自動検出
- ⑤検体を寒天培地(BCP加プレートカウント培地)に塗布、48時間後にコロニー計測

検出結果

検量線(検出数、培養法相関)



rapisco 画像



検出結果から100~1,000,000/mlまで培養法と相関関係が確認できる。