

# Webセミナーのご案内

食品、飲料業界のお客様へ

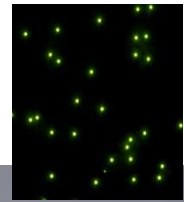
## テーマ：非培養・迅速菌検出装置に関する 最新情報のご紹介

食の安全、HACCP対策、フードロスの低減、環境問題と多岐にわたる課題に対して、最新の測定手法や測定事例をご紹介します。

### <プログラム>

#### ①迅速菌検出装置（rapisco）と最新情報のご紹介

- rapiscoの概要と特長
- 蛍光検出法の前処理のコツ
- 蛍光試薬の使い分けと注意点
- 最新の測定メソッド(飲料～精肉の測定例)
- 最新の画像認識技術や芽胞形成菌の測定例



#### ②rapisco 実機操作見学

- 代表的な前処理～検出チップの作成
- 装置へのセット～測定までの操作
- 測定と結果確認



開催日

2021年 2月 26日 (金)

時間

15:00-16:00

定員

200名 (定員になり次第締切とさせていただきます)

お申込み方法

裏面記載のアドレスよりお申込み頂けます  
※参加費は無料です

講演者

株式会社シバサキ  
技術開発グループ 高橋 優嘉

# バクテリア迅速検出装置rapisco

- ① 誰でも簡単に、迅速に菌検出
- ② 市販の試薬、消耗品で低ランニングコスト
- ③ 従来難しかった芽胞形成菌の検出も可能に
- ④ 前処理から画像検出まで各種サポート対応



## 活用例

乳酸菌、大腸菌、黄色ブドウ球菌、真菌類(酵母、カビ)  
芽胞形成菌、総菌、死菌、生菌

### <生産工程管理(HACCP対応)>

乳酸菌飲料、アルコール・清涼飲料水、精肉加工品、ジャガイモ、レタス等食品原材料、お菓子等

### <衛生検査・環境管理>

タオル、衣類、ラインの拭き取り検査、殺菌剤・除菌フィルターの効果、手洗い効果

### <研究開発、環境調査>

海水、土壌などの環境分析、衛生指導や衛生教育ツールなど

## お申し込み方法

直接申お込み (下記アドレスにアクセスし、必要事項を記入ください)

[https://us02web.zoom.us/webinar/register/WN\\_UGwKyEuBTdyxBCBtb2gkIA](https://us02web.zoom.us/webinar/register/WN_UGwKyEuBTdyxBCBtb2gkIA)



ヤマト科学ホームページよりお申し込み (ヤマト科学 新着情報のページより)

<https://www.yamato-net.co.jp/topics/detail/865/>

## お申し込み期日

2021年 2月 25日 (木)迄

※定員になり次第締め切らせて頂きます。

※本セミナーはZoomウェビナーを使用します。

パソコン、またはタブレットの場合はアプリをダウンロードする必要なしにブラウザで参加できます。

推奨ブラウザ: Microsoft Edge または Google Chrome

SINCE 1889 科学技術の進歩・発展のために  
**ヤマト科学株式会社**  
本社: 〒104-6136 東京都中央区晴海1-8-11晴海トリトンスクエアY棟36階

●お客様総合サービスセンター [www.yamato-net.co.jp](http://www.yamato-net.co.jp)  
**0120-405-525** 携帯電話からは **0570-064-525**  
【受付時間】 9:00~12:00、13:00~17:00 ※土・日・夜日・お盆休みを除く

### <国内営業・サービス拠点>

|                   |                   |                   |                   |                   |          |     |
|-------------------|-------------------|-------------------|-------------------|-------------------|----------|-----|
| 札幌 (011)204-6780  | 北関東 (048)642-2569 | 東京西 (042)352-3211 | 長野 (026)291-6001  | 京 浜 (075)646-5671 | サンフランシスコ | 広 州 |
| 仙台 (022)216-5701  | 千葉 (043)241-7085  | 川 崎 (044)540-3751 | 静岡 (054)288-9025  | 豊 西 (06)6101-3112 | 重 慶      | 西 安 |
| 前 橋 (027)280-4650 | 東 京 (03)5548-7126 | 横 浜 (045)828-1631 | 名古屋 (052)202-3051 | 広 島 (082)221-0921 | 上 海      | 東 莞 |
| 研 波 (029)852-3411 | 東京北 (03)5939-4761 | 厚 木 (046)224-6911 | 北 陸 (076)443-8603 | 福 岡 (092)263-7650 | 北 京      | ケルン |

Copyright© Yamato Scientific Co., Ltd. All Rights Reserved.

●お問い合わせは、信用とサービスの行き届いた当店へ Cat.No.202011CT(1)P

### <海外拠点>

サンフランシスコ  
重 慶  
上 海  
北 京

このカタログの記載内容は2020年11月現在のものです。